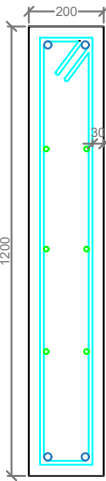
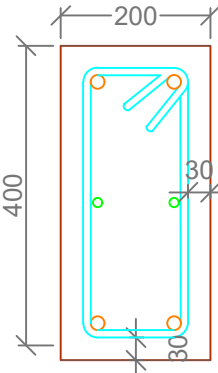
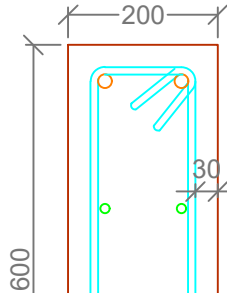
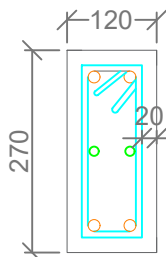


ESC. 1-10



2



FASE 1					
MODULO 6					
PLANILLA DE HORMIGON DE VIGA ESCALON 200x180 mm (f'c= 35 kg/cm ²)					
altura (mm)	ancho (mm)	Codigo	Longitud (mm)	Cantidad	Volumen (m ³)
1200	200	VIGA ESCALON 200x180-M6-01	2765,0	1,0	0,664
1200	200	VIGA ESCALON 200x180-M6-02	2715,0	1,0	0,558
1200	200	VIGA ESCALON 200x180-M6-03	9182,0	1,0	2,206
1200	200	VIGA ESCALON 200x180-M6-04	5330,0	1,0	1,279
1200	200	VIGA ESCALON 200x180-M6-05	5650,0	1,0	1,336
1200	200	VIGA ESCALON 200x180-M6-06	2765,0	3,0	0,612
1200	200	VIGA ESCALON 200x180-M6-07	2618,0	3,0	0,633
1200	200	VIGA ESCALON 200x180-M6-08	2385,0	2,0	0,572
1200	200	VIGA ESCALON 200x180-M6-09	5020,0	1,0	1,320
1200	200	VIGA ESCALON 200x180-M6-10	5182,0	1,0	1,262
1200	200	VIGA ESCALON 200x180-M6-11	5885,0	1,0	1,412
1200	200	VIGA ESCALON 200x180-M6-12	2120,0	2,0	0,509
1200	200	VIGA ESCALON 200x180-M6-13	2702,0	2,0	0,648
1200	200	VIGA ESCALON 200x180-M6-14	2305,0	1,0	0,569
TOTAL=					13,706

FASE 1					
MODULO 8					
PLANILLA DE HORMIGON DE VIGA ESCALON 200x600 mm (F'c= 350 kg/cm²)					
altura (mm)	ancho (mm)	Codigo	Longitud (mm)	Cantidad	Volumen (m³)
600	200	VIGA ESCALON 200x600-M6-01	3105,00	1,00	0,373
600	200	VIGA ESCALON 200x600-M6-02	5706,00	1,00	0,685
600	200	VIGA ESCALON 200x600-M6-03	6260,00	2,00	0,750
600	200	VIGA ESCALON 200x600-M6-04	586,00	2,00	0,703
600	200	VIGA ESCALON 200x600-M6-05	5500,00	2,00	0,660
600	200	VIGA ESCALON 200x600-M6-06	4425,00	1,00	0,531
600	200	VIGA ESCALON 200x600-M6-07	5500,00	3,00	0,642
600	200	VIGA ESCALON 200x600-M6-08	4665,00	1,00	0,553
600	200	VIGA ESCALON 200x600-M6-09	2365,00	1,00	0,282
600	200	VIGA ESCALON 200x600-M6-10	4010,00	1,00	0,481
600	200	VIGA ESCALON 200x600-M6-11	3645,00	1,00	0,437
				TOTAL=	6,147

FASE 1						TOTAL	1/47
MODULO 6							
PLANILLA DE HORMIGON DE VIGA ESCALON 120x420 mm (F'c= 350 kg/cm ²)							
altura (mm)	ancho (mm)	Codigo	Longitud (mm)	Cantidad	Volumen (m ³)		
420	120	VIGA ESCALON 120x420-M6-01	7845,00	1,00	0,386		
420	120	VIGA ESCALON 120x420-M6-02	4900,00	2,00	0,217		
420	120	VIGA ESCALON 120x420-M6-03	6150,00	3,00	0,227		
420	120	VIGA ESCALON 120x420-M6-04	5685,00	1,00	0,281		
420	120	VIGA ESCALON 120x420-M6-05	5450,00	2,00	0,275		
420	120	VIGA ESCALON 120x420-M6-06	5810,00	1,00	0,333		
420	120	VIGA ESCALON 120x420-M6-07	5175,00	1,00	0,291		
420	120	VIGA ESCALON 120x420-M6-08	5805,00	1,00	0,293		
TOTAL						3,85	

[illegible][illegible][illegible][illegible]

MODULO 6						
MALLA ELECTROSOLDADA PARA LOSA DE ESCALERA, e=70mm fy=4200 kg/cm ²						
Area de modulo= 150,90m ²		Espac. (mm)	Comp.	Dimensiones (m)		Unidad
Mc	Ø mm			a	b	
501	5.6	160	11	6.80	2.25	1.00

CT

NOTA : La planilla de hierro fue elaborada por el diseñador para determinar cantidades de hierro a nivel de presupuesto. El contratista deberá efectuar su planilla de corte de hierro para armado de los elementos en obra, previa aprobación de la Fiscalización.

MATERIALES	
Hormigón estructural con $f_{ck} = 250 \text{ Kg/cm}^2$	

NOTAS GENERALES	
	<ul style="list-style-type: none"> -Todas las medidas están en milímetros (mm). -Las cotas en metros (m). -Las medidas prevalecen sobre la escala del dibujo -Las longitudes, medidas y cotas deberán ser verificadas por el cons...



E E1 M6

MAYO 2025 | 1099

DATE 2013	10	9-9
-----------	----	-----

	10
--	----
